



جمهوری اسلامی ایران

وزارت علوم، تحقیقات و فناوری

“اقتصاد مقاومتی، اقدام و عمل”

مقام معظم رهبری



صندوق رفاه دانشجویان

معاونت تسهیلات دانشجویی

تاریخ: ۱۳۹۵/۰۷/۰۶

شماره: ۱۳۰/۱۲۲۸۳

پیوست: دارد

معاون محترم دانشجویی دانشگاه:

ایشان: حائری مید - آیتالله العظمی بروجردی (ره) - اراک - اردکان - ارومیه - اصفهان - الزهرا (س) - ایلام - بجنورد - بزرگمهر قاینات - بناب - بوعلی سینا همدان - بیرجند - بین المللی امام خمینی (ره) قزوین - تبریز - تحصیلات تکمیلی صنعتی و فناوری پیشرفته کرمان - فناوری های نوین امل - تربیت حیدریه - تربیت مدرس - تفرش - تهران - چهلم - جیرفت - حضرت معصومه (س) قم - حضرت نوح (س) رفسنجان - حکیم سبزواری - سبزوار - خلیج فارس بوشهر - خوارزمی تهران - دامغان - درفوردی و علوم دریایی چابهار - رازی کرمانشاه - زابل - زنجان - سلمان فارسی کازرون - سمنان - سیدجمال الدین استرآبادی - سیستان و بلوچستان - شاهد - شهیدباهنر کرمان - شهیدبهشتی - شهیدچمران اهواز - شهیدچمران، دانشکده هنر و سرگودشت - شهیددانش آذربایجان - شیراز - صنعتی اراک - صنعتی ارومیه - صنعتی اصفهان - صنعتی امیرکبیر - صنعتی بیرجند - صنعتی جندی شاپور - صنعتی خانیلالانیه بهبهان - صنعتی خواجه نصیرالدین طوسی - صنعتی سهند تبریز - صنعتی سیرجان - صنعتی شاهرود - صنعتی شریف - صنعتی شهزادی هویزه - صنعتی شیراز - صنعتی قم - صنعتی کرمانشاه - صنعتی نوشیروان بلبل - صنعتی همدان - علامه طباطبائی - علم و صنعت ایران - علم و فناوری مازندران - علوم کشاورزی و منابع طبیعی گرگان - علوم و فنون دریایی خرمشهر - فردوسی مشهد - فرزگان سمنان - فسا - فناوری های نوین سبزوار - قم - کاشان - کردستان - کشاورزی و منابع طبیعی رامین - کشاورزی و منابع طبیعی ساری - کوثر بجنورد - کومسار - گلستان - گلستان - مازندران - مهندسی فناوری های نوین فوجان - محقق اردبیلی - مراغه - ملایر - نهاوند - نیشابور - ولایت ابرقشهر - ولی عصر (عج) رفسنجان - هرمزگان - هنر اسلامی تبریز - هنر اصفهان - هنر شیراز - یاسوج - یزد

سازمان مرکزی دانشگاه فنی و حرفه ای

شماره پیگیری

۴۸۲۵۶۵

رئیس محترم:

سازمان پژوهشهای علمی و صنعتی ایران - مجتمع آموزش عالی اسفراين - مجتمع آموزش عالی بافت - مجتمع عالی آموزش عالی بم - مجتمع آموزش عالی تربت جام - مجتمع آموزش عالی زاهد - مجتمع آموزش عالی سراوان - مجتمع آموزش عالی شهرضا - مجتمع آموزش عالی شیروان - مجتمع آموزش عالی فنی و مهندسی فوجان - مجتمع آموزش عالی گنبدکاووس - مرکز آموزش عالی استهبان - مرکز آموزش عالی قند - مرکز آموزش عالی فنی و مهندسی بوبین زهرا - مرکز آموزش عالی فیروزآباد - مرکز آموزش عالی کاشمر - مرکز آموزش عالی گنجداد - مرکز آموزش عالی لامرد - مرکز آموزش عالی محلات - مرکز آموزش عالی ممسنی - مرکز آموزش عالی لار - مرکز تحقیقات نجوم و اختر فیزیک مراغه - مرکز تحصیلات تکمیلی علوم پایه زنجان - مرکز منطقه ای اطلاع رسانی علوم و فناوری شیراز - مؤسسه پژوهش و برنامه ریزی آموزش عالی - مؤسسه پژوهشی علوم و فناوری رنگ - مؤسسه پژوهشی حکمت و فلسفه ایران

رئیس محترم دانشکده / آموزشکده:

پردیس بویرجان دانشگاه تهران - پردیس فارابی دانشگاه تهران - پردیس کشاورزی و منابع طبیعی کرج - ریاضی و کامپیوتر خونسار - فنی و مهندسی گلباگان - کشاورزی و منابع طبیعی داراب - فنی و مهندسی گلپایه خراسان رضوی - کشتی سازی بندرعباس - علوم فلسفی آزاد شهر

رئیس محترم پژوهشگاه:

بین المللی زلزله شناسی و مهندسی زلزله - پلیمر و پتروشیمی ایران - پژوهشگاه تربیت بدنی و علوم ورزشی مشهد - حوزه و دانشگاه قم - دانشهای بنیادی - شیمی و مهندسی شیمی ایران - علوم انسانی و مطالعات فرهنگی تهران - علوم و صنایع غذایی خراسان - علوم و فناوری اطلاعات ایران - مطالعات فرهنگی و اجتماعی - ملی انفورماتیک - ملی مهندسی ژنتیک و زیست فناوری - مواد و انرژی - هوا و فضا - تحقیق در

معدنیات

رئیس محترم دانشگاه / مرکز وابسته به دستگاههای اجرایی:

آموزش عالی تربیت مربی سپاه قم - آموزش عالی نماون - آموزش عالی کلباساری - آموزشکده فنی شیپور (وزارت دفاع) - آموزشکده تربیت بدنی سازمان تربیت بدنی تهران - آموزش عالی میراث فرهنگی - آموزش و پژوهش مدیریت و برنامه ریزی - آموزشکده کامپیوتر سازمان سنجش آموزش کشور - دانشکده امام باقر (ع) - فقهی امام علی (ع) - فقهی و تربیت پاسناری امام حسین (ع) - امام خمینی و انقلاب اسلامی -

تهران، خیابان آفریقا، پلاک ۱۵  
جهان کودک، کوچه شهید صابری، پلاک ۱۵  
کدپستی: ۱۹۶۹۵۲۴۱۱  
صندوق پستی: ۱۵۸۷۵-۸۶۹۷  
تلفن: ۰۰۰۸۹۳۷۶۰۰۰  
نشانی الکترونیکی: info@swfir  
پایگاه اطلاع رسانی: www.swfir



جمهوری اسلامی ایران  
وزارت علوم، تحقیقات و فناوری

”اقتصاد مقاومتی، اقدام و عمل“

مقام معظم رهبری

تاریخ: ۱۳۹۵/۰۷/۰۶  
شماره: ۱۳۰/۱۲۲۸۳  
پیوست: دارد

شماره پیگیری  
۴۸۲۵۶۵

پژوهشکده بیوتکنولوژی کشاورزی ایران - پژوهشکده بولی و بانگی - پژوهشکده توسعه نکتولوژی - پژوهشکده توسعه صنایع شیمیایی - پژوهشکده علوم انسانی و مطالعات اجتماعی - پژوهشکده علوم پایه کاربردی - پژوهشکده فرهنگ، هنر و معماری - پژوهشکده گیاهان دارویی - پژوهشکده رویان - پژوهشگاه صنعت نفت - پژوهشگاه علوم و فنون هسته‌ای - پژوهشگاه فرهنگ و اندیشه اسلامی قم - پژوهشکده هواشناسی - پژوهشکده ساختمان و مسکن - جامع امام حسین(ع) - حفاظت و بهداشت محیطا کار - خیر - دفاع ملی - رویلما سین اعمال وزارت امور خارجه - ساختمان و شهرسازی - سازمان آموزش و حرف کشاورزی - صدا و سیما تهران - صنایع و معادن ایران - صنعت نفت تهران - صنعت نفت آبادان - صنعت نفت اصفهان - صنعت نفت اهواز - صنعت نفت محمودآباد - صنعت هواپیمایی کشوری - صنعتی مالک اشتر - علوم نظامی تهران - علوم بهرپزشی و توانبخشی - علوم دریایی امام خمینی(ره) نوشهر - علوم زمین - علوم قضایی و خدمات دادگستری - علوم و فنون فارابی - علوم و فنون هوایی شهیدستاری - علوم و معارف قرآن کریم - فرماد هی و ستاد اجا تهران - کشاورزی کرج(وزارت کشاورزی) - محیط زیست کرج - معارف اسلامی قم - تحقیقات علوم شیلاتی کشور - نقشه برداری سازمان نقشه برداری - نقشه برداری سازمان حفاظت محیط زیست مساج

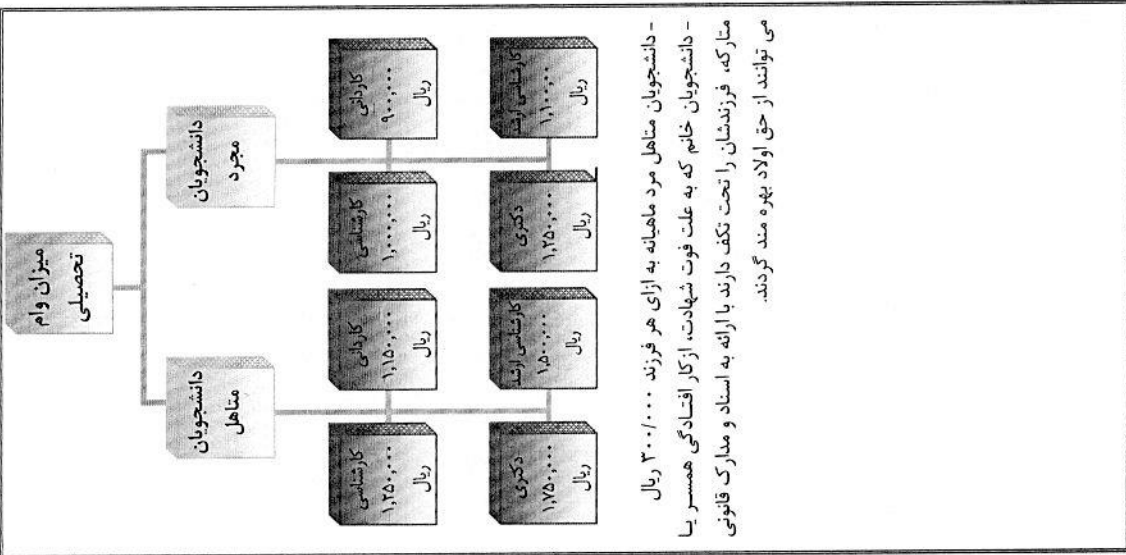
باسلام واحترام؛

با عرض تبریک به مناسبت فرارسیدن سال تحصیلی ۹۶-۹۵ به دانشجویان عزیز و دانشگاهیان محترم، به منظور ارائه هدفمند و اثر گذار خدمات صندوق رفاه دانشجویان توام با حفظ کرامت انسانی، به پیوست، بروشور استفاده از تسهیلات رفاهی جهت آشنایی دانشجویان عزیز از نحوه ارائه خدمات رفاهی و مبالغ وامها، هزینه خوابگاه، نحوه بازپرداخت و خدمات بیمه دانشجویی ارسال می گردد.

لذا خواهشمند است دستور فرمائید به منظور اطلاع رسانی مناسب به دانشجویان درخصوص توزیع و ارائه بروشور، بوژه دانشجویان جدیدالورود در جشنهای آغاز سال تحصیلی و همچنین سایتها و پورتالهای داخلی دانشگاه اقدام مقتضی بعمل آید.

با آرزوی توفیق الهی  
سید فردین تقی زاده  
معاون تسهیلات دانشجویی

تهران، خیابان آفریقا، پلاک ۱۵ از چهارراه جهان کودک، کوچه شهید صانعی، پلاک ۱۵ کدپستی: ۱۹۶۹۹۵۷۳۱۱ صندوق پستی: ۱۵۸۷۵-۸۶۹۷ تلفکس: ۰۰۰۰۸۹۳۷۶۰۰۰ (سه خط) نشانی الکترونیکی: info@swlir پایگاه اطلاع رسانی: www.swlir



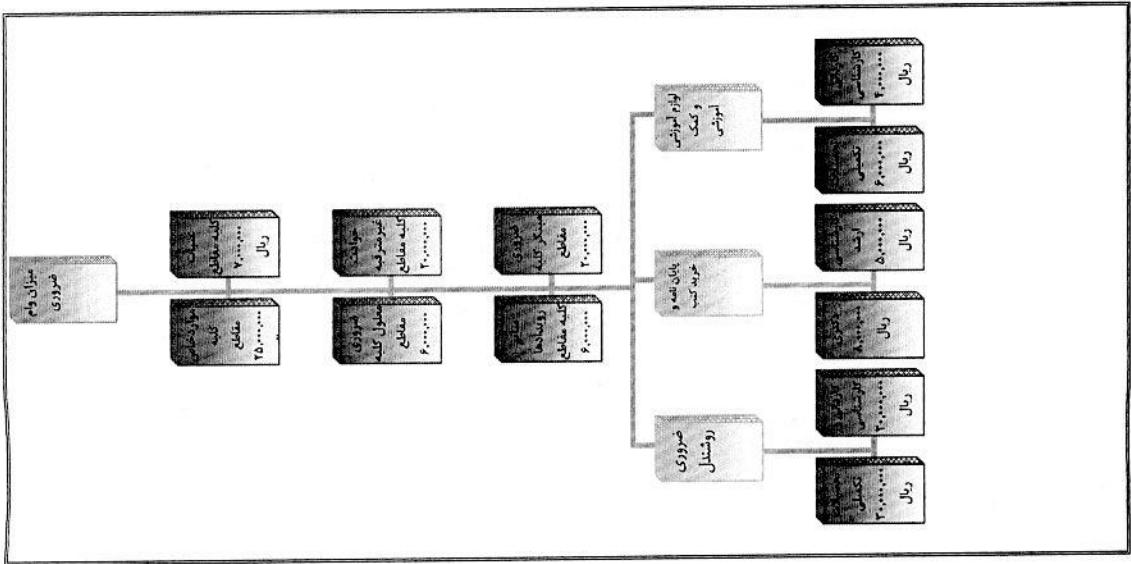
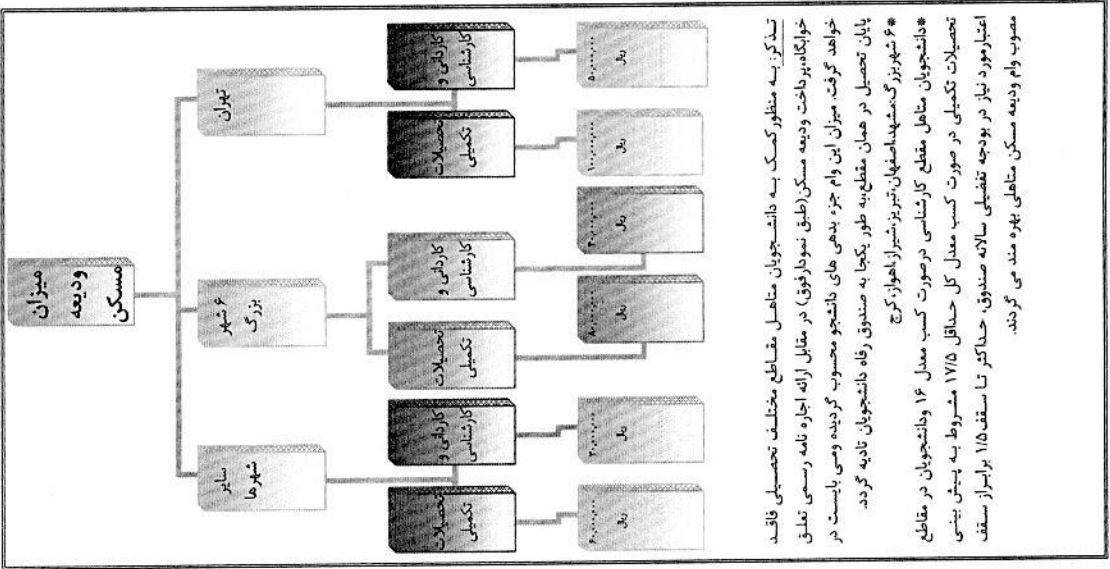
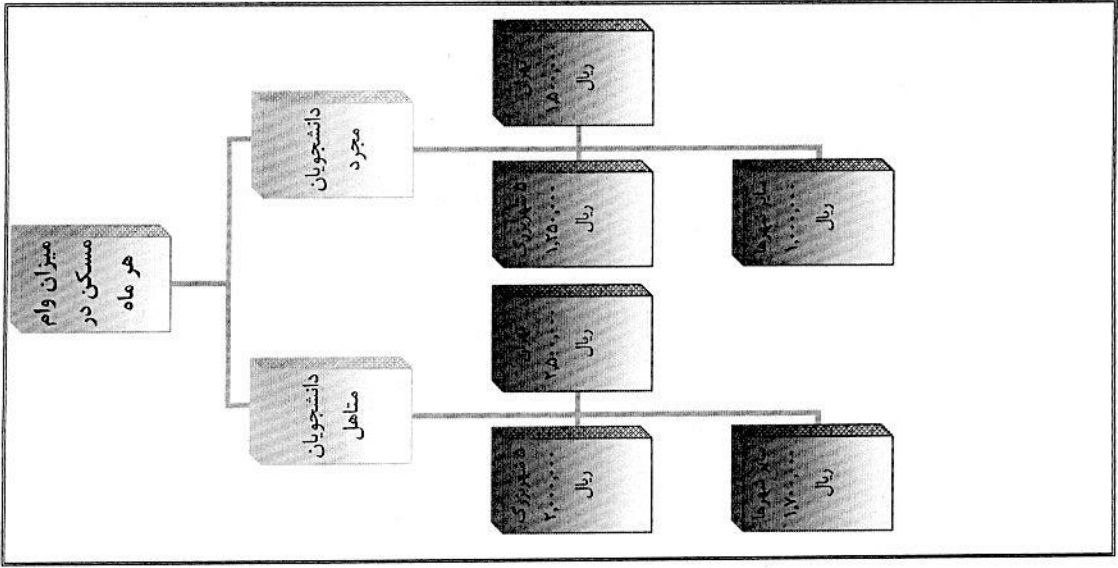
- دانشجوی گرامی :**
- با تبریک شروع سال تحصیلی جدید و با آرزوی موفقیت و سربلندی همه دانش پژوهان عزیز ، به منظور آشنایی با تسهیلات دانشجویی صندوق رفاه دانشجویان (پرداخت و بازپرداخت ) خلاصه مقررات به شرح ذیل تهیه شده است.لطفاً به دقت این بروشور را مطالعه فرمائید.
- شرایط دریافت و میزان تسهیلات رفاهی**
- الف) شرایط عمومی و آموزشی**
- ۱- دارا بودن صلاحیت اخلاقی و رعایت شئونات دانشجویی
  - ۲- دارا بودن اولویت نیاز مالی
  - ۳- عدم استفاده از وام، کمک یا بورس تحصیلی
  - ۴- در زمان دریافت وام ، عدم اشتغال به کاری که مستلزم دریافت اجرت می باشد (به استثنای کار دانشجویی)
  - ۵- اخذ حداقل تعداد واحدهای مورد لزوم طبق ضوابط و مقررات آموزشی
  - ۶- مشروط نبودن دانشجو در دو نیمسال قبل به طور متوالی (برای دانشجویان نیم سال سوم به بعد)
  - ۷- سپردن سند تعهد محضری با ضامن کارمند رسمی، پیمانی یا بازنشسته (همراه باگواهی کسر حقوق) در زمان درخواست وام
- ب) مدت استفاده از وام ها**
- کاردانی ، کارشناسی ناپیوسته و کارشناسی ارشد ناپیوسته حداکثر ۲ سال تحصیلی (۴ نیمسال)
  - کارشناسی پیوسته حداکثر ۴ سال تحصیلی (۸ نیمسال)
  - کارشناسی ارشد پیوسته و دکتری حرفه ای حداکثر ۶ سال تحصیلی (۱۲ نیمسال)
  - دکتری تخصصی ناپیوسته(غیربورسیه)حداکثر ۴ سال تحصیلی (۸ نیمسال)
  - دکتری تخصصی پیوسته (غیر بورسیه)حداکثر ۸ سال تحصیلی (۱۶ نیمسال)

جمهوری اسلامی ایران  
وزارت علوم ، تحقیقات و فناوری  
صندوق رفاه دانشجویان  
تاسیس ۱۳۵۲

انستیتی با ضوابط و مقررات پرداخت  
تسهیلات دانشجویی

صندوق رفاه دانشجویان

(ویژه دانشجویان روزانه)  
سال تحصیلی ۹۶-۱۳۹۵



**تفذیه دانشجویی:**  
 به منظور تحقق اهداف آموزش عالی و حمایت از دانشجویان در بخش رفاهی، ادارات تغذیه دانشگاهها با رویکرد تامین تغذیه سالم و مناسب دانشجویی، برنامه هایی را تنظیم و خدماتی را در این حوزه ارائه می دهند که اهم آن عبارتند از:

۱- ارائه تغذیه **یارانه ای** برای دانشجویان با سه قیمت زنون در سال تحصیلی جاری به شرح زیر:

- ❖ غذای کم هزینه (ناهار-شام): ۷,۹۰۰ ریال
- ❖ غذای متوسط هزینه (ناهار-شام): ۱۱,۲۵۰ ریال
- ❖ غذای پرهزینه (ناهار-شام): ۱۲,۹۰۰ ریال
- ❖ صبحانه: ۶,۵۵۰ ریال

دانشجویان خارج از ستوات بین ۲۴,۷۰۰ تا ۳۴,۸۰۰ ریال

۲- **رستوران های آزاد و محل فروش غذاهای آماده:**  
 به منظور ایجاد تنوع غذای دانشجویی، افزایش قدرت انتخاب دانشجویان، در نوع غذا و همچنین کمک به افزایش کیفیت و رضایتمندی دانشجویان، رستوران های آزاد و محل فروش غذای آماده، در فضای دانشگاهها در نظر گرفته می شود که دانشجویان در نوبت های صبحانه، ناهار و شام امکان استفاده از غذاهای متنوع با قیمت مناسب را داشته باشند.

۳- **وام تغذیه:**  
 در راستای حمایت از دانشجویان مستعد کم بضاعت در بهره مندی از غذاهای متنوع ارائه شده در دانشگاه، این وام توسط صندوق رفاه دانشجویان و از طریق ادارات رفاه و تا سقف هزینه زنون نوبت ناهار و شام قابل پرداخت می باشد.

۴- **جهت استحصال دانشجویان عزیز، یادآور می شود هزینه های تمام شده بابت یک پرس غذای دانشجویی از منابع مختلف به شرح زیر تامین**

**بیمه حوادث**

- بیمه ای است اجباری که دانشجویان را در تمام اوقات شبانه روز بدون قید زمان و مکان (در داخل یا خارج از کشور) در مقابل حوادث و پیشامدهای ناگوار بیمه می کند که مدت زمان تعریف شده برای آن یک سال تحصیلی (از اول مهر تا پایان شهریور سال بعد) می باشد که کلیه دانشگاهها و مراکز آموزش عالی سراسر کشور موظف هستند با پرداخت سالیانه حق بیمه دانشجویان خود را بیمه نمایند.

**موضوع بیمه حوادث**

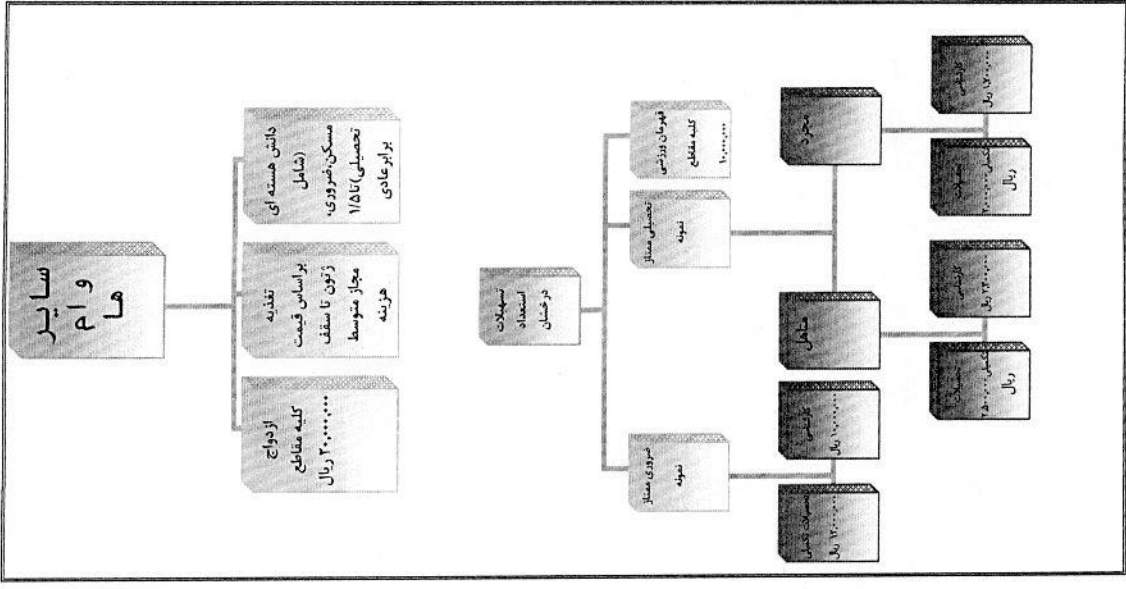
عبارتست از تامین غرامت در صورت فوت و صدمات بدنی ناشی از وقوع حادثه

**حادثه**

عبارتست است از هر واقعه ناگهانی، ناشی از یک عامل خارجی که بدون قصد و اراده بیمه شده بروز کرده و منجر به جرح و نقص عضو، از کارافتادگی و یا فوت بیمه شده می شود.

**خطر ها و خسارت های تحت پوشش**

- \* هزینه های پزشکی ناشی از حادثه
- \* فوت در اثر حادثه
- \* نقص عضو و از کارافتادگی دائم و کامل در اثر حادثه
- \* نقص عضو و از کارافتادگی دائم و جزئی در اثر حادثه
- \* غرامت روزانه به علت از کارافتادگی موقت در اثر حادثه



امکانات مشترک	امکانات مستقل	نوع پرداخت / نسیال اول
913,413	1,304,875	غیر نقدی
822,071	1,174,388	نقدی (۱۰ درصد تخفیف)

ب. خوابگاه شاملی سطح ۳	
امکانات مشترک	امکانات مستقل
873,699	1,248,141
786,329	1,123,327

ج. خوابگاه شاملی سطح ۴ و ۵	
امکانات مشترک	امکانات مستقل
794,272	1,134,674
714,845	1,021,207

ب. خوابگاه مجزودی سطح ۳					
نیمسال اول	اولا نقره	ثانیا نقره	ثالثا نقره	رابعه نقره	پنجمه و ششمه نقره
غیر نقدی	624,071	499,257	436,849	374,442	312,035
نقدی (۱۰ درصد تخفیف)	561,664	449,331	393,165	336,998	280,832

ج. خوابگاه مجزودی سطح ۴ و ۵					
نیمسال اول	اولا نقره	ثانیا نقره	ثالثا نقره	رابعه نقره	پنجمه و ششمه نقره
غیر نقدی	567,337	453,870	397,136	340,402	283,668
نقدی (۱۰ درصد تخفیف)	510,603	408,483	357,422	306,362	255,302

الف. خوابگاه شاملی سطح اول	
----------------------------	--

می‌شود:

- ✓ پارتانه تغذیه
- ✓ مشارکت دانشجوی (ژتون دانشجویی)
- ✓ سرانه رفاهی - خورجینی
- ✓ درآمد اختصاصی دانشگاهها

بنابراین، با افزایش سهم دانشجوی، امکان افزایش کیفیت و تنوع غذاهای قابل ارائه در رستوران های دانشجویی ایجاد می شود.

**خوابگاه دانشجویی:**

در گذشته نرخ اجاره بهای خوابگاه های دانشجویی دولتی تحت پوشش وزارت علوم، تحقیقات و فناوری برای تمام خوابگاه ها در سراسر کشور با هر سطح امکانات و تجهیزات و همچنین برای ساختمان های جدید و قدیمی به لحاظ قدمت و مساحت بنا بصورت تک نرخ و برابر بود. لذا در راستای عادلانه سازی نرخ اجاره بهای خوابگاهها، با بهره گیری از شاخص های کمی و کیفی تاثیر گذار بر وضعیت یک خوابگاه مطلوب، صندوق رفاه دانشجویان طرح سطح بندی خوابگاههای دانشجویی را در دستور کار قرار داد و پس از تصویب توسط هیات امنای صندوق، برای اولین بار در سال جاری عملیاتی می شود. بر این اساس نرخ خوابگاههای دانشجویی در سال تحصیلی ۹۶-۹۵ به شرح ذیل می باشد:

نرخ ماهیانه اجاره بهای خوابگاه های مجزودی

الف. خوابگاه مجزودی سطح اول					
نیمسال اول	اولا نقره	ثانیا نقره	ثالثا نقره	رابعه نقره	پنجمه و ششمه نقره
غیر نقدی	652,438	521,950	456,706	391,463	326,219
نقدی (۱۰ درصد تخفیف)	587,194	469,755	411,036	352,316	293,597

بازپرداخت تسهیلات دانشجویی خواهند شد و استفاده از خوابگاه در نیمسال بعدی مشروط به تسویه بدهی اجاره بهای خوابگاه و اصل جریمه تاخیر می‌باشد.

۲- زمان انصراف دانشجو از خوابگاه حداکثر ۱۰ روز پس از درخواست دریافت خوابگاه می‌باشد و به درخواست کلیه دانشجویانی که پس از این تاریخ اقدام کنند رسیدگی نمی‌شود و مبلغ اجاره بهاء مسترد نمی‌گردد.

۳- دانشجویان موظفند پس از پایان هر سال تحصیلی، قطع ارتباط دانشجویی و یا فراغت از تحصیل خوابگاه محل تحصیل خود را تخلیه نمایند. در غیر این صورت از زمان استتکاف موظف به پرداخت اجاره بهای خوابگاه در سنوات غیر مجاز (۱۰ برابر اجاره بهاء) به صورت یکجا خواهند بود.

آشنایی با ضوابط و مقررات بازپرداخت تسهیلات و اجاره بهای خوابگاههای دانشجویی

ویژه دانشجویان روزانه

بازپرداخت تسهیلات

۱- بهره‌مندان از مزایای صندوق رفاه دانشجویان ملزم می‌باشند حسب وضعیت تحصیلی (فراغت، انصراف، ترک و یا اخراج از تحصیل) طبق مقررات صندوق نسبت به بازپرداخت وامهای دریافتی و اجاره بهای خوابگاههای دانشجویی اقدام نمایند.

۲- تاریخ سررسید اقساط برای دانشجویان فارغ التحصیل ۹ ماه

نماید در غیر اینصورت از زمان استتکاف موظف به پرداخت ۱۰ برابر اجاره بهاء به صورت یکجا خواهد بود.

دانشجویانی که شرایط استفاده از امکانات خوابگاههای دولتی را ندارند می‌توانند با مراجعه به شوراهای نظارت و ارزیابی بر خوابگاههای دانشجویی استان‌ها و شهرستان محل تحصیل خود (معاونت دانشجویی) و یا به سایت صندوق رفاه دانشجویان به آدرس [www.swf.ir](http://www.swf.ir) از خوابگاههای غیردولتی دارای مجوز بهره‌مند گردند.

\*\*\*\*\*

لازم به ذکر است نرخ اجاره‌ها در این نوع خوابگاهها بصورت آزاد و قیمت تمام شده دریافت می‌گردد و اداره آن بر عهده بخش خصوصی می‌باشد و عملکرد آنها توسط شورای نظارت و ارزیابی بر خوابگاههای غیردولتی استان‌ها (مشکل از معاونین محترم دانشجویی دانشگاه منتخب استان و سایر دانشگاهها) و مراکز آموزش عالی مستقر در استان‌ها و شهرستان‌ها) مورد ارزیابی قرار گرفته و مجوز فعالیت صادر می‌گردد.

بازپرداخت اجاره بهای خوابگاه

۱- کلیه دانشجویان ملزم به پرداخت یکجای اجاره بهای خوابگاه به صورت نقدی در ابتدای نیمسال تحصیلی از طریق پرتال دانشجویی می‌باشند و در این صورت مشمول ۱۰٪ تخفیف اجاره بهاء خواهند بود و چنانچه دانشجویان تا پایان نیمسال تحصیلی اقدام به پرداخت اجاره بهای خوابگاه ننمایند، مشمول جریمه تاخیر طبق فرمول دستور العمل نحوه محاسبه جریمه دیرکرد

تکته: برای محاسبه ترمی نرخ اجاره بهای بایستی اعداد فوق را برای نیمسال اول در عدد ۴٫۵ و برای نیمسال دوم در عدد ۵ ضرب نمود.

\*دانشگاهها و مراکز آموزش عالی مجازند خوابگاههای مازاد ظرفیت خود را با رعایت سرانههای استاندارد و با نرخ ۵۰ درصد علاوه بر مبلغ اجاره‌بها تعیین شده و به ازای دریافت نقدی در ابتدای هر نیمسال تحصیلی در اختیار سایر دانشجویان (شبانه، مهمان، دوره تابستان و دانشجویانی که شرایط اسکان ندارند) قرار دهند.

نرخ اجاره بهای خوابگاه برای دانشجویان ستواری روزانه به شرح جدول زیر محاسبه و دریافت می‌گردد:

نیمسال اول	۱۰۰ درصد مبلغ اجاره بهاء
نیمسال دوم	۱۵۰ درصد مبلغ اجاره بهاء
نیمسال سوم	۲۰۰ درصد مبلغ اجاره بهاء

\*دانشجویان موظفند پس از پایان هر نیمسال تحصیلی، قطع ارتباط دانشجویی و یا فراغت از تحصیل خوابگاه محل سکونت خود را تخلیه



صندوق رفاه دانشجویان وزارت علوم ، تحقیقات و فناوری آماده دریافت نقطه نظرات و پیشنهادات دانشجویان محترم می باشد.

با ما در ارتباط باشید

نشانی : تهران- خیابان آفریقا - پلاک ۱۰ چهارراه جهان کودکی - کویچه شهید صامی - پلاک ۱۵  
تلفن : ۸۹۳۸۰۰۰۰  
کد پستی : ۱۹۶۹۵۷۴۱۱

۵-بدهکاران دارای دفترچه اقساط می‌بایست در سر رسید هر یک از اقساط از طریق پورتال دانشجویی سایت صندوق رفاه دانشجویان با آدرس <http://bp.swf.ir> نسبت به بازپرداخت خود با شماره مشتری قید شده اقدام نمایند .  
۶-صدور و ارسال هرگونه تاییدیه تحصیلی و همچنین معرفی به حوزه نظام وظیفه منوط به صدور دفترچه اقساط می‌باشد و تسلیم اصل مدرک و یا ارسال ریز نمرات پس از استرداد کل بدهی در آن مقطع تحصیلی می‌باشد.  
۷-بازپرداخت وام شهریه دانشجویی طبق مقررات با کارمزد ۴٪ محاسبه می گردد .  
(کارمزد طول دوره دریافت وام آن دسته از دانش آموختگانی که بدهی خود را حداکثر تا ۳ ماه بعد از فارغ التحصیلی و قبل از صدور دفترچه اقساط به صورت یکجا بازپرداخت نمایند صفر ریال محاسبه می شود.)

زندگانی شعری است  
که تو باید بسرای آن را  
با بخوانی آن را  
بشنوی آن را نیز  
دست کم باید آن را تحسین کنی  
تا از این راه  
به اردوی نرگم و طراوت برسی

پس از فراغت از تحصیل (مدت خدمت نظام وظیفه به زمان مذکور اضافه می شود) در صورتی که دانش آموخته پس از مدت زمان ۹ ماه جهت تعیین تکلیف بدهی مراجعه نمایند مشمول جریمه دیرکرد و پیگیری قانونی می‌گردد.  
۳-دانشجویان انصرافی ، تارک تحصیل، اخراجی ملزم به بازپرداخت کل بدهی وامهای دریافتی بصورت یکجا می‌باشند.  
تبصره (۱): بدهی دوران تحصیل دانش آموختگان فوت شده ، جانباز ، از کار افتاده کلی و شهداء بجز موارد غیر قابل تقسیط و با رعایت قوانین و مقررات صندوق رفاه دانشجویان بخشوده می‌شود.  
تبصره (۲): آن دسته از دانشجویان بهره مند از صندوق که از اعزام به خدمت نظام وظیفه استتکاف ورزیده و یا دارای تاخیر غیر قانونی در اعزام می‌باشند، موظفند حداکثر ۹ ماه پس از فراغت از تحصیل نسبت به تعیین تکلیف بدهی خود اقدام نمایند ،در غیر اینصورت مشمول جریمه دیرکرد و پیگیری های قانونی می گردند.  
۴-مبلغ ۱۰٪ از کل بدهی در هنگام فراغت از تحصیل و صدور دفترچه اقساط بایستی یکجا توسط دانش آموخته از طریق پورتال دانشجویی صندوق واریز گردد.  
تبصره: بدهکاران در صورت عدم بازپرداخت به موقع اقساط ، در صورتیکه بیش از ۹ قسط متوالی یا ۱۲ قسط متناوب در پرداخت اقساط بدهی خود تاخیر نمایند آنان به دین حال تبدیل خواهند شد.



صندوق پستی : ۸۱۹۷-۱۵۸۷۵

نشانی الکترونیکی : [info@SWF.ir](mailto:info@SWF.ir)

صفحه خانگی : [WWW.SWF.ir](http://WWW.SWF.ir)

پورتال دانشجویی : <http://bp.swf.ir>